

光が丘新聞

毎月5日・20日発行
発行所 (株)光が丘新聞社

〒179-0072 練馬区光が丘2-10 IMA東館1階
電話(5997)0015番 FAX(5997)0016番
ホームページhttp://www.hikarigaoka-shinbun.jp/

楽しいコトいっぱい、うれしいコトいっぱいのIMA専門店街

☺ Many people become a smiling face. ☺



LIVIN daiei

光が丘IMA専門店街

光が丘新聞 今回で700号



1986(昭和61)年第3回光が丘フェスティバル会場と建設中の光が丘 IMA



創刊100号記念感謝会(平成元年)

【光が丘のお祭りの歴史】
新しい街の故郷意識を醸成するには人々が心を一つにする「お祭」が必要として、光が丘新聞は、1983(昭和58)年7月に仮設光が丘中央商店会(光が丘3-9)に提案して翌年、光が丘フェスティバルを起ち上げた。一面草原の光が丘5-2(現花とみどりの相談所)で実行委員らで草踏みをしてより多くの歩道を作った第一ステージ(第1回光が丘地区祭)と、近隣の私立幼稚園の協力を得て第二ステージでお遊戯などを披露、お年寄りたちの歌や踊り、練馬高校吹奏楽部、大東文化大学のロックバンドサークル演奏、平和相互銀行職員のファッションショーなど盛り沢山でにぎわった。商業施設IMAがオープン(1987(昭和62)年)後は、室内演芸部門はIMAホールで光が丘文化祭をNHK美術の協力を得てスタートした。(平成18年第2回で終了)。室外のお祭りは、1996(平成8)年よさこい踊りをメインに光が丘公園まつりを練馬区商連第九ブロックとともに起ち上げた(現・よさこい祭りin光が丘公園)。

【住民団体】
1983(昭和58)年より始まった光が丘団地。入居にともない駐車場、バイク騒音、商店街、交通・通信機関の早期開設などの問題が山積みしていた。これらに対処するには住民組織が必要であった。光が丘新聞ではとりまとめの役割を果たして、光が丘地区住民組織連絡協議会(略称 光が丘連絡協)が1986(昭和61)年に発足した(現・光が丘地区連合協議会(略称 光連協))。

**1983(昭和58)年より
無料宅配して31年**

光が丘新聞が今号で700号を迎えた。100号ごとの記念号は次の通り。創刊号1983(昭和58)年2月10日。100号、1989(平成元)年3月5日号。200号、1993(同5)年5月5日号。300号、1997(同9)年7月5日号。400号、2001(同13)年9月5日号。500号、2005(同17)年11月5日号。600号、2010年(同22)年1月5日号。

<http://www.hikarigaoka-shinbun.jp/>

- 最近の記事
最新号が全ページ読めます
- 小・中・高校の行事予定
行事予定や各種イベントが見られます
- 休日でも診てもらえる病院・医院
団地周辺の病院の電話番号もわかります
- ミニ情報・ほっとニュース
読めば得る記事が期間限定で載っています
- つれづれ草のバックNOも読めます

ホームページ開いてください
光が丘の生活情報が満載です

光が丘新聞社
Eメール info@hikarigaoka-shinbun.jp

長瀬塾オール5

オール5を取り続けた方法を一人ひとりに直接伝授します。

- ①家庭学習の仕方
- ②暗記のコツ
- ③ノートの書き方

○小・中【5教科】 高【数ⅠA・英文法】
○塾長1人に生徒2~3名の個別指導
○1回80分(40分ずつ2教科も可能)
○体験学習・入塾金・管理費など無料

月謝(円)	週1回	週2回	週3回
小1~中2	12,900	25,800	35,700
中3	13,900	27,800	36,700

高松4-4-24(スシロ-裏) Tel 6383-2175

燃費のいい車に乗ってエコロジー
ガソリン代半額で家計も大助かり!

新車展示会



超急いで~

3月8日(土)・9日(日) 9:00~17:00

当日ご契約された方には、納車時ガソリン満タン!!

出来たてポップコーン無料サービス

通常ローン 新車金利 **3.9%**(但しカーベル除く)
中古車金利 **6.5%**(但しカーベル除く)

買取りします 無料査定!!

●ダイハツ...タント ●三菱...ekワゴン ●トヨタ...スピード
●スズキ...ジムニー ●スバル...フォレスター

2014年4月、消費税増税 決定

4月から消費税が増税されます。新車・中古車ともに『登録日』が3月末に間に合わなければ税率は8%となります。検討されているなら、お早めにご相談を。

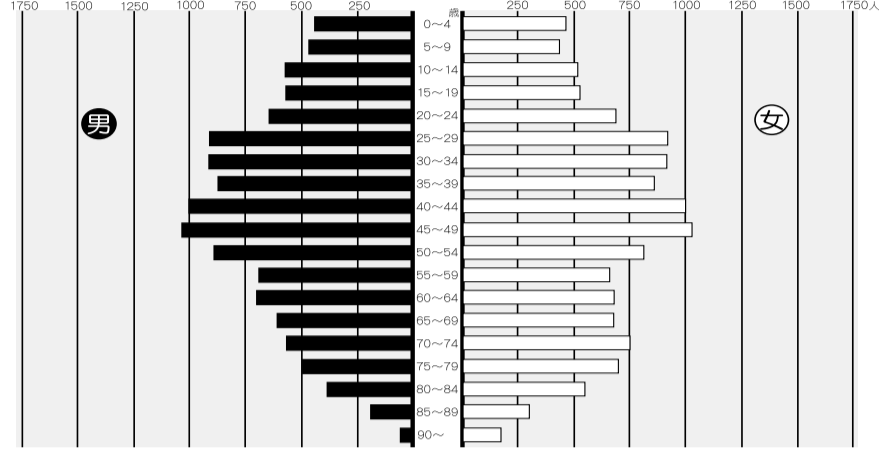
この広告持参で来場された方にはプレゼント(各メーカー軽自動車、コンパクトカー展示)

カーベル光が丘
株式会社 車部自動車販売工業
Tel 03-3990-8541

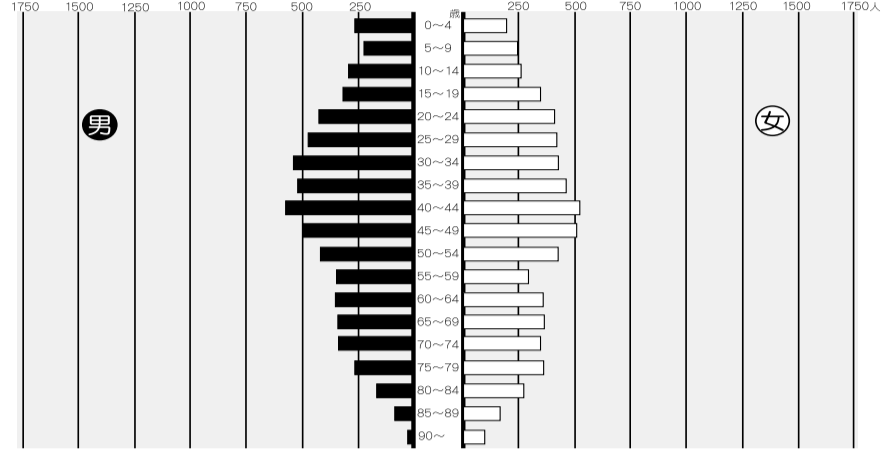
〒179-0073 東京都練馬区田柄5-22-20 FAX03-3990-8593

光が丘隣接地の人口

春日町の年齢別人口



旭町の年齢別人口



H26年 丁目・年齢別人口 (平成26年1月1日現在)

年齢	1丁目	2丁目	3丁目	4丁目	5丁目	6丁目	合計
0~4	164	142	159	128	188	116	897
5~9	169	159	129	145	180	112	894
10~14	177	201	169	202	181	152	1082
15~19	163	207	152	190	207	170	1089
20~24	261	226	206	224	216	192	1325
25~29	346	301	332	270	331	244	1824
30~34	328	309	305	266	342	273	1823
35~39	292	295	295	267	339	238	1726
40~44	292	414	322	304	407	257	1996
45~49	318	367	327	373	391	281	2057
50~54	286	310	268	303	311	219	1697
55~59	239	235	240	214	236	179	1343
60~64	223	239	237	258	222	194	1373
65~69	186	259	201	251	208	174	1279
70~74	190	259	191	319	178	173	1310
75~79	152	236	167	266	205	160	1186
80~84	127	176	168	171	163	121	926
85~89	77	68	94	94	95	54	482
90~	41	38	52	40	28	23	222
計	4031	4441	4014	4285	4428	3332	24531

春日町の人口は、1丁目1971人、2丁目2085人、3丁目2003人、4丁目4285人、5丁目2105人、6丁目2105人の計1万1929人です。40歳から46歳は2911人で、最も多いのは45歳で458人です。

春日町 年齢別人口

40歳から46歳2911人
最多は45歳で458人

H26年 丁目・年齢別人口 (平成26年1月1日現在)

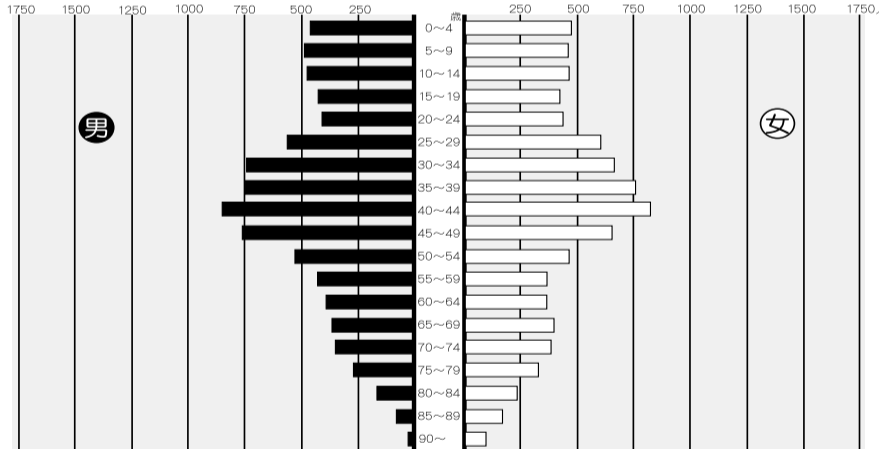
年齢	1丁目	2丁目	3丁目	合計
0~4	189	98	166	453
5~9	193	130	138	461
10~14	216	173	157	546
15~19	221	244	193	658
20~24	213	323	293	829
25~29	230	345	312	887
30~34	259	317	384	960
35~39	316	294	366	976
40~44	387	368	336	1091
45~49	322	312	366	1000
50~54	252	279	307	838
55~59	191	215	227	633
60~64	260	227	217	704
65~69	240	245	213	698
70~74	267	257	154	678
75~79	226	255	138	619
80~84	128	193	111	432
85~89	56	140	49	245
90~	23	61	34	118
計	4189	4476	4161	12826

旭町の人口は、1丁目2057人、2丁目2239人、3丁目2075人の計6371人です。40歳から46歳は1536人で、最も多いのは40歳と42歳で229人です。

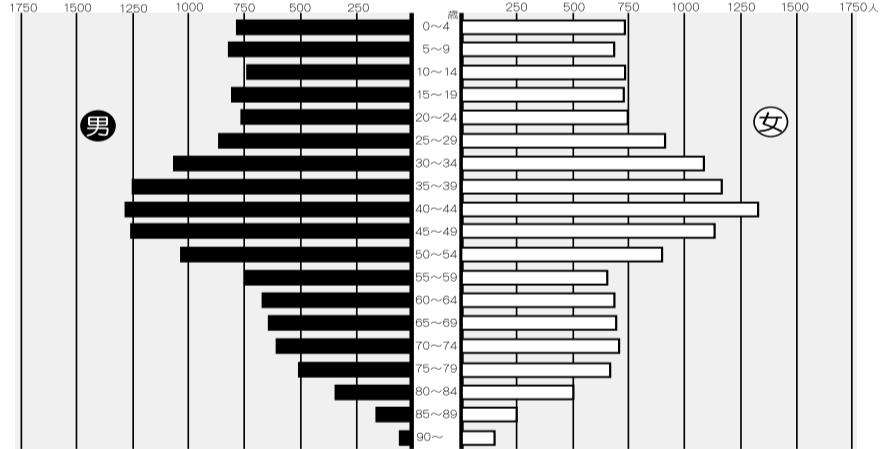
旭町 年齢別人口

40歳から46歳1536人
最多は40・42歳で229人

高松の年齢別人口



田柄の年齢別人口



H26年 丁目・年齢別人口 (平成26年1月1日現在)

年齢	1丁目	2丁目	3丁目	4丁目	5丁目	6丁目	合計
0~4	149	152	155	149	193	129	927
5~9	112	113	222	176	174	142	939
10~14	112	141	233	190	110	145	931
15~19	117	104	203	148	121	148	841
20~24	144	120	143	167	121	143	838
25~29	234	162	145	204	215	199	1159
30~34	287	211	185	212	275	229	1399
35~39	277	212	243	268	274	226	1500
40~44	216	241	346	329	265	270	1667
45~49	217	175	296	269	196	255	1408
50~54	160	129	196	182	165	153	985
55~59	130	114	159	142	119	123	787
60~64	142	117	122	147	88	132	748
65~69	130	101	143	159	77	144	754
70~74	121	92	118	194	73	128	726
75~79	113	107	81	145	52	92	590
80~84	70	70	62	86	33	71	392
85~89	42	45	40	56	17	41	241
90~	21	51	16	14	1	13	116
計	2794	2457	3108	3237	2569	2783	16948

高松の人口は、1丁目1391人、2丁目1380人、3丁目1534人、4丁目2277人、5丁目1180人、6丁目1534人の計1万6948人です。40歳から46歳は2352人で、最も多いのは40歳で358人です。

高松 年齢別人口

40歳から46歳2352人
最多は40歳で358人

H26年 丁目・年齢別人口 (平成26年1月1日現在)

年齢	1丁目	2丁目	3丁目	4丁目	5丁目	合計
0~4	209	252	418	414	219	1512
5~9	176	277	413	409	225	1500
10~14	262	262	345	386	212	1467
15~19	246	316	364	369	234	1529
20~24	270	386	291	339	219	1505
25~29	323	431	341	384	293	1772
30~34	340	496	468	526	318	2148
35~39	351	495	609	612	346	2413
40~44	413	610	597	619	369	2608
45~49	406	527	533	557	365	2388
50~54	343	479	394	438	275	1929
55~59	225	398	273	321	181	1398
60~64	245	397	203	328	177	1350
65~69	266	391	226	297	150	1330
70~74	277	355	232	297	147	1308
75~79	243	305	203	273	144	1168
80~84	169	251	144	198	77	839
85~89	66	141	55	95	45	402
90~	31	55	32	62	18	198
計	4861	6824	6141	6924	4014	28764

田柄の人口は、1丁目288人、2丁目445人、3丁目223人の計956人です。40歳から46歳は3650人で、最も多いのは44歳で554人です。

田柄 年齢別人口

40歳から46歳3650人
最多は44歳で554人

NISAは証券会社で

今話題のNISAは少額投資課税制度。年間100万円までの投資に対して、株式の配当金などが非課税になるのだが、その配当金を郵便局、銀行の口座で受け取ると20%の税金が発生するので注意。

取得の場合は課税されるので証券口座で受け取る方式に変更すれば非課税となる。

●非課税投資枠は年間100万円、期間は最長5年間
 ◎1人につき開設できる口座は1つ
 (資料) みずほ証券

取得方法は課税されるので証券口座で受け取る方式に変更すれば非課税となる。

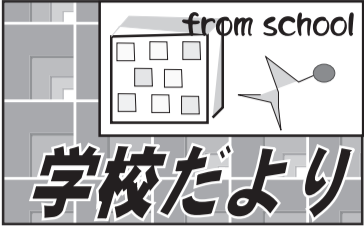
●非課税投資枠は年間100万円、期間は最長5年間
 ◎1人につき開設できる口座は1つ
 (資料) みずほ証券

取得方法は課税されるので証券口座で受け取る方式に変更すれば非課税となる。

●非課税投資枠は年間100万円、期間は最長5年間
 ◎1人につき開設できる口座は1つ
 (資料) みずほ証券

教育習習

小学校



【光が丘四季の香小】指導○十二日(水) 四〇十四日(金) クラブ活動○十七日(月) ミニコンサート○二十日(木) ふれあいタイム、たてわり班活動

【光が丘春の風小】給食終

【光が丘夏の雲小】給食終

【光が丘第八小】給食終

【練馬小】給食終

【北原小】給食終

【成増小】給食終

中学校

【光が丘第一中】給食終

【光が丘第二中】給食終

【光が丘第三中】給食終

【光が丘第四中】給食終

【谷原中】給食終

【八坂中】給食終

【豊原中】給食終

高校

【光が丘高】給食終

【練馬高】給食終

【田柄高】給食終

【豊原高】給食終

【赤塚新町小】給食終

【田柄第二小】給食終

【旭町小】給食終

MIZUHO
みずほ銀行

光が丘支店
(光が丘1MA内ダイエー隣り西側)
Tel. 03-5383-9411

One MIZUHO

フラダンス
ハワイアンに合わせた
楽しいフラダンス
一緒に踊りませんか

仲間募集中
小・中・高校生・成人
初めての方大歓迎

カナニマウロアフラスタジオ
お問い合わせ TEL3930-2369

東北復興支援ミュージカル さくらさくら

桜 sakura 原作・脚本・作曲 加藤洋一

2014.4.20(日)
13:30 開場 14:00 開演
入場無料
会場: 田柄小学校 田柄2-19-19
主催/練馬区教育委員会委託事業
田柄小学校応援団たがらっ子ひろば
お問合せ/090-4411-8787 syd@goo.jp

2011年3月11日に起きた東日本大震災。今も続く復興作業、あの時に学んだ絆の大切さや助け合いを、意識にあらためて思い起こしてみたい。ミュージカルを通して、東北復興支援へ再び関心が向くことを願う。子ども達や地域住民が、助け合いを必要としている人に自然に手を差し伸べ、感謝を表現しあう、自分たちの地域でもいかに生かされることを願っています。

光が丘清掃工場建替事業
環境影響評価書案説明会のご案内

東京二十三区清掃一部事務組合では、光が丘清掃工場の建替事業を進めています。このたび、東京都の環境影響評価制度に基づき、建替事業が周辺環境に及ぼす影響を予測・評価し、環境影響評価書案としてまとめました。この環境影響評価書案の内容について、説明会を開催しますので、ご案内申し上げます。

日 時	説明会場
3月12日(水) 19:00~20:30	光が丘区民ホール (光が丘2-9-6) 3階 多目的ホール
3月13日(木) 19:00~20:30	田柄地区区民館 (田柄3-28-13) 1階 大広間
3月15日(土) 14:00~15:30	旭町北地区区民館 (旭町2-30-16) 2階 会議室1・2
3月16日(日) 10:00~11:30	光が丘区民ホール (光が丘2-9-6) 3階 多目的ホール
3月17日(月) 19:00~20:30	高松地区区民館 (高松3-24-27) 2階 レクレーション
3月18日(火) 19:00~20:30	土支田中央地域集会所 (土支田2-32-8) 2階 集会室1・2

※各回とも説明内容は同じです。光が丘区民ホールには、手話通訳者を配置します。※事前申込は不要です。会場に直接お越しください。各会場ともお車でのご来場は、ご遠慮ください。

環境影響評価とは
東京都が定める「環境影響評価制度(環境アセスメント制度)」とは、大規模な開発事業などを実施する際に、あらかじめ環境に与える影響を事業者自らが予測・評価するものです。その内容については、住民の皆さんや関係する地元自治体の意見を聞きながら、東京都から専任された委員が専門的立場から審査します。
このように、事業の実施において、適正な環境配慮がなされるようにするための一連の手続きを環境影響評価制度といいます。

お問合せ 東京二十三区清掃一部事務組合 建設部 計画推進課
Tel 6238-0912 Fax 6238-0930 <http://www.union.tokyo23-seisou.lg.jp/>

ここがおしゃれな店 2014年 春

美サイレント・ストリー

各店掲載料金は3月まで
4月より消費税8%となります

奇数月毎におすすめ商品

ラフィネ IMA3F

ルミエ IMA2F

奇数月に美容室「愛」さんがヘアケア商品のおすすめ商品を紹介している。



今月は、資生堂アデノバイタル育毛メカニズムにダイレクトに作用する有効成分が毛根まで浸透。頭皮環境を整え、発毛を促し、豊かな髪を育む。

木の实

春日町4

練馬春日町駅近くの山野愛子分院 美容室「木の实」さんの美容技術が優れている。

鹿島晴男店長は、銀座池袋バルコ、岐阜などで腕を磨き、ふっくらとした柔らかなスタイル技術を身につけている。



シャンプー後のサージも抜群

果を高め、髪を艶やかに、しなやかに仕上げるために「軟水」を使用している。

今月末までの契約がお得

アルル 北町6

それぞれのお客さまの髪と肌を、きちんとお手入れするために、予約制にして、髪質や肌の状態を見ながら、相談、納得のうえ施術する。



フリーは2万6250円、ヘアエステコースは、各種15750円から。パーマは8925円から。カットは3990円から。ストレートパーマは1万5000円から。縮毛矯正は5000円から。

パーマは夢、ブームに

こころ ゆりの木

美容室とは、その昔からパーマをかける所であったが、現在ではカットが主流になっている。

こころの幅 芳子店長は「今はね、パーマをかけても傷まないし、時間も短縮され、ヘアカラーと共存できるんです。ロリのお



話は愉快で、快い。「去年の7月、山形県の山寺に行って、1105段の階段を登りもう2度とこられませんでした。奥の院で拝んできました。皆さんの分も拝んできました。」

ワンコインで素の髪美人

Wish 高松4

オナーは、今年24年目のベテラン。お客さまひとり一人が大切な宝より美しくなられます様に導入したのが「ワンコイン」炭素クレンジング。



ムイオンの除去、頭皮と毛髪に付着した必要のない古い脂質(過酸化脂質)や角質を除去することによって本来の髪質(素の髪)へ戻すことが可能です。その他ヘアカラーやパーマによる残留アルカリの除去、スタイ

リング剤の使用で残留してしまいう油分やポリマーの除去も出来ます。お顔の手入れだけでなく、髪をいたわり、ポリユームアップしてみて。

ヘアパミロールで髪、元気

男爵 PLUS-3 高松4

なんとなく元気がなくなってきたなあと思髪を見て、感じた方に朗報。『元気な髪』の源は、頭皮です。頭皮のための『パミロール』製品があなたに味方してくれる。その効力は抜け毛が気になる髪に、毛穴の汚れを分解し、

浮き上がらせるトニックと界面活性剤の配合を極力おさえたシャンプーと、ナノレベルで分子構造が細かいコンディショナー、洗い立ての自然なツヤとさらさらとした手触り、「軽さ」が持続する。



平日のみ、スコープによるヘア・チェックを無料で行っていただける。要予約。

男爵PLUS-3
明るいスタッフがお待ちしております
木曜日は夜9時まで営業!
祝 入学就職フェア実施中
今年入学就職がお決まりの方
全メニュー¥300 off
祝 練馬区転入フェア実施中
初めて当店をご利用になられる方に限り
¥500 off
カット(シャンプー、シェービング、ブロー込み) ¥3990
カラーリング ¥3150~
レディースシェーブ ¥3675 → 平日 ¥2625
高松4-12-16 夏の雲公園前 ☎03-3970-3618
<http://www.danshaku-bb.com>

自然で・自由・だから生まれる・私らしさ!
毛髪を細分化し更にスタイル性を考えた内容を追求していく「髪作り」ポンドです。人と人の出会いを大切に自分の気持ちを素直に表わし華やかな美をクリエイする
ご来店をお待ちしています。
お客様に
5,000円分のプリペイドカード
プレゼント中!
美容室 **木の实** 午前9時~午後7時
春日町4-14-5
—— 山野愛子分院 —— ☎3970-8988

美容室 **こころ** は
お待たせしないをモットーに
ご予約のお客様を優先致していきます
ぜひご来店前にお電話をください
早朝でも皆様のご都合に合わせて
卒業式・入学式の
お仕度をさせていただきます
車での送迎いたします(車椅子の用意あり)
営業時間 午前10時~午後7時
夜9時まであかりをつけておきますのでお声をかけてください。
美容室 **こころ**
赤塚新町3-32-14-103 ゆりの木商店街 TEL・FAX5383-1788

Hair Studio
Wish
"We grant your wish"
メニュー
カット・ブロー 3500円 → 2800円
オプションメニュー
パーマ 5000円 → 4000円
カラー 4500円 → 3600円
ヘナ 6000円 → 4800円
その他全品20%OFF 予約優先
2014年4月まで初めてのの方にサービス
営業時間/9:30~19:30 定休日/火曜日・第3日曜日
受付時間 カット~18:30/カラー、パーマ~17:30
高松4-12-16 夏の雲公園前 Tel 3825-3740

新規毛染め会員
年間14回も染められます
◇平日... ¥24,150 ◇フリー... ¥26,250
半年会員(7回まで)◇平日... ¥13,650 ◇フリー... ¥15,750
ライト(かるく)ブロー ¥525(別途)
髪が元気になる「ハーブカラー」新登場!
天然ハーブ由来の植物染料。だから...
髪にハリ・コシ・ボリュームが出る! 褪色が少ない!
自然な色に仕上がる! お客様の髪を大事にしたいから。
美顔、着付け承ります
予約優先 - スタッフ募集中 -
クオレ特約店
美容室 アルル
火曜定休、第3火・水連休 ☎5920-8614
北町6-31-8 (宮脇書店並び・平和台駅より3分) 駐車場完備

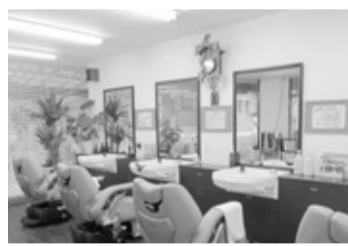
3月のおすすめ商品
資生堂アデノバイタル
育毛メカニズムにダイレクトに作用する有効成分が毛根まで浸透。
頭皮環境を整え、発毛を促し、豊かな髪を育みます。
◆アデノバイタル・シャンプー 250ml ¥ 2,500 (税抜) ◆アデノバイタル・スカルプエッセンスV 180ml(医薬部外品) ¥ 6,000 (税抜)
★スカルプエッセンスVをお買い上げのお客様に 数量限定
30mlのミニサイズ(¥1,000相当)をプレゼント
美容室 **ai** ラフィネ 3977-0306 予約専用
IMA 専門店街3階
美容室 **ai** ルミエ 3976-5440 予約専用
IMA 専門店街2階

ここがおしゃれな店 2014年 春

4月より料金を改正する

カットハウス 髪工房

来月開店3周年を迎えるカットハウス・髪工房。新規にお店を利用する方には、スタンダード2940円・フェイシャル3360円・スペシャル3990円がそれぞれ525円引きに。
店内は、ゆったりとス



ですががしい。スタンブカードが8個押されるとキャッシュバックのおみくじで、最高500円が当たる。

シャンプーの技術も光る

フレンチエ

このご時勢、イタリヤ・フレンチエへ旅行することは出来ないワケでも、フレンチエという言葉が好き、何か好きと思われるお客さまに、田柄5丁目にある美容室をおすすめする。
オーナーが心を込めた



空間で施術してもらった料金は、カットのみ3150円、シャンプー1・ブロー込みだと3780円。お急ぎでなければ、シャンプー付きがよい。自分で洗うのと、プロが洗うのでは、すべてに違。

4月より、1080円に

カットファクトリー

カット専門の理容室。1000円でカードを購入するだけで、お客様一人一人のニーズに応じて施術。
手荷物、座席前の鏡面の裏のロッカーに収めるので安心。
スタッフたちは、スピ



スタンブカードがあり、メンバーになるので20個押印されると1回無料になる。

美しさを引き出すプロ集団

プラザ

練馬春日町駅前でおしゃれな方の美容室を、上質な環境で提供しつつ洗練された技術とサービスを心がけている。
お客さまの強い要望に応じて、ヘアカラーキャンペーンを続行して



料金は、豊富なカラーバリエーションで白髪をカバーし、上品に仕上がりが、今までにない艶と手触りのグレイカラー13670円より。
透明感溢れるカラーバリエーションを豊富に取り揃え、お客さまの希望の色がより魅力を引き立たせられるように、仕上げてくれる

値上げせずに頑張ります

グリーン

カットとカラーの専門店「グリーン」は、練馬春日町エリムタワーの1階。営業時間は年中無休で平日でも9時から利用できる。
カット料金は1000円、カラー・白髪染めは2900円から、カラー



剤を持ち込めば2500円から。自分で染めるデメリットに対し、プロの技術のメリットは、4000円以上。より輝く髪をご希望の方にはトリートメントをおすすめする。ツープログラム10分から15分で1000円、プレミアムコースになると15分か

一度は入ってみたいお店

Y's hair

光が丘夏の雲小学校前の「ワイズヘア」は大きなガラスに守られた開放された空間で、ベテランスタッフたちが丁寧に、親切に、優雅に接している。
『あなたの髪大切にしていますか』がキャッチ



コピー。ヘアスタイルは「カットのエキスパート」中、サービスも入って持ちにさせてくれるトップ美容室。
やわらかなほほえみの中に、サービスも入って

美サイレント・ストーリー

ホームページ <http://www.hkarigaoka-sinbun.jp/>に掲載

カットファクトリー
カット専門店
1,000円 男性・女性・お子様
お気軽にどうぞ
年中無休

ご家族全員でご使用できる
ポイントカードもあります

光が丘駅徒歩3分
田柄5-27-6 光が丘消防署前
営業時間9:00~19:00
Tel 080-5523-6971

さらに素敵な貴方の為に

- ハホニコトリートメント ¥2620~
- シャンプー・ブロー込みカット ... ¥3990~
- パーマ ¥7870~
- 縮毛矯正(カット別) ¥12600~
- カラー ¥5250~

ロング料金別で承ります
営業時間(予約優先) 年中無休
平日 AM9:00~PM8:00 (パーマPM6:00までカットPM7:30まで受付)
日・祝日 AM9:00~PM7:00 (パーマPM5:00までカットPM6:30まで受付)

清潔宣言のお店
美容室 プラザ
The Plaza
練馬春日町駅前 春日町3-35-12 TEL 3926-6228

カットハウス
髪工房 光が丘店
3周年記念サービス
新規でこの記事持参の方

スタンダード	2940円
フェイシャル	3360円
スペシャル	3990円

525円引き

スタッフ募集中

営業時間 平日9:30~19:30
土・日・祝9:00~
定休日 祝日を含む毎週月曜日
田柄5-22-18 ☎3999-7011

フレンチエ
Firenze

- ◇カット(シャンプー・ブロー込み) ¥3,780
- ◇カット(シャンプー別) ¥3,150
- ◇トリートメント・カット・ブロー ¥6,930
- ◇カラー ¥5,560
- ◇パーマ ¥7,350
- ◇ストレートパーマ ¥12,600
- ◇縮毛矯正 ¥19,950

*ロング料金別途承ります

受付時間
平日 カットAM9:00~PM7:30まで
パーマAM9:00~PM6:00まで
日・祝日 カットAM9:00~PM6:30まで
パーマAM9:00~PM5:00まで

☎3926-2570 田柄5-27-6 光が丘消防署前

かみのすみか
髪之栖グループ 練馬春日町店
春日町エリムタワー(スーパーサミットのう)

カット・カラー専門店

カット **1000円** カラー・白髪染め **2900円**~
持ち込みカラー2500円~

女性 お子様 男性 大歓迎!!

グリーン 女性・男性スタッフ4名ではりきって営業中
平日 9:00~20:00 土・日・祝・祭日 9:00~19:00
春日町5-31-2 年中無休 3939-7000

あなたの髪大切にしていますか。

年中無休

営業時間
平日 AM9:00~PM9:00
日 AM9:00~PM7:00

☎(3999) 9587
田柄5-14-11
グリーンシティ恵マンション
(光が丘夏の雲小学校正門前)

カットの
エキスパート
ワイズヘア
Y's hair
CREATE TEAM

退職後の健康保険を考える

職場の健康保険に加入している人が退職して、家族が加入する健康保険などの扶養にならない場合、健康保険の加入方法は、主に次の2つ。

①職場の健康保険をやめて国民健康保険に加入する。
 ②職場の健康保険を任意継続する(原則2年間、退職後2年以内に75歳になる場合はその前日まで)。

①国民健康保険に加入する
 ①国民健康保険に加入する
 ①国民健康保険に加入する
 ①国民健康保険に加入する

3割。月々の保険料が①と②で異なるので、自分の保険料がどのくらいになるのか退職前に調べた上で、どちらに加入するか考えておきたい。

①国民健康保険に加入する
 ①国民健康保険に加入する
 ①国民健康保険に加入する
 ①国民健康保険に加入する

スポーツリーダー養成講習会

スポーツリーダーは、(1)〜(3)の別。第2希望まで。⑧受講希望の理由⑨SSC名(加入している場合)を記入したものと、住所・氏名も記入し80円切手を貼った返信用の封筒を、3月14日(必着)までに176区役所内スポーツ振興課係(5984)1948(5984)1948)に送付してください。

▽対象 18歳以上
 定員 60名(抽選)
 保険料 350円
 申込 講習会名②住所③氏名(ふりがな)④生年月日・年齢⑤性別⑥電話番号⑦希望するコース(選択コース)を記入し、年齢も記入を。

【講義・野外活動実習・共通実技】
 講習 4月5日(土) 13時〜18時20分
 同12日(土) 9時45分〜15時10分、同26日(土) 9時45分〜17時
 5月31日(土) 13時〜17時30分 場所 区役所本庁舎20階
 △地下多目的会議室
 【選択コース(1種目を選択)】
 △種目①(1)ウオーミングアップとクールダウン(種目別特性に合わせたストレッチ)②卓球(3)ニュースポーツ(オホホッケー、ポッチャ、ビーチボールパレー)▽日時①5月16日(金)・20日(火)・23日(金) 19時〜21時
 △場所①中村南スポーツ交流センター

志村豊志郎区長が急死

2003(平成15)年以来、練馬区長を務めていた志村豊志郎区長が2月24日8時50分頃、中村3丁目の一軒で亡くなっているのが見つかった。

志村区長は23日、区議・商店会の会合に出席後、18時40分頃帰宅した。24日8時30分頃、職員が迎えに行き、インナーホンを鳴らしても反応がない。同マンションの別の部屋に住む次女が通じて連絡、次女が解錠して室内に入ると浴槽につかっていた区長を見つけた。119番通報、救急隊が駆けつけたが死亡していたとみられる。

◆区政は、琴尾隆明副区長が代理で行う。区長選は、欠員通知が選挙管理委員会に届いてから50日以内に行われる。4月6日告示、13日投票または、4月13日告示20日投票になるとみられる。

つつじ皮膚科クリニック

皮膚科(皮膚科全般・小児皮膚科・皮膚外科)
 アレルギー科(皮膚アレルギーその他アレルギー疾患)

診療	月	火	水	木	金	土	日・祝
9:00~12:00	○	○	○	×	○	○	×
14:30~18:00	○	○	○	×	○	○	×

◎受付は各15分前より
 医学博士 日本皮膚科学会認定 皮膚科専門医 院長 吉田隆洋
 Tel 3970-7760
 練馬春日町駅A1出口徒歩2分
 春日町3-31-17 ラフィナー春春日町2F ④4台あり
 HPアドレス http://www.tsutsuji-h.com

一般歯科・小児歯科・口腔外科
まちだ歯科クリニック

《米田財団法人野口医学研究所》在籍
 野口メディカルホットライン
 24時間、どこからでもアクセス。医師・看護師が応急処置や医師の選択などアドバイス。

オペレーションセンターでドクター・ホットライン番号とご相談内容を確認
 医師による治療・入院が必要な場合は、医師・病院を紹介

平日 10:00~13:00 14:30~19:30
 土曜 17:00まで 休診 木・日・祝日
 田柄5-14-8 サンクス2階 ☎3577-8418
 ホームアドレス: http://www.418.co.jp/machida/

平日夜9時半まで、日曜日も診療
 医療法人社団
さくま歯科医院

当院は、品質マネジメントの国際規格 ISO9001の認証を取得しています
 院長 佐久間 栄(歯学博士・認定医) 副院長 佐久間 実佳

【診療科目】
 一般歯科・小児歯科
 口腔外科・矯正歯科
 インプラント治療・レーザー治療
 ホワイトニング

【診療時間】
 月曜日~土曜日 9:30~14:30
 15:30~21:30
 日曜日 10:00~15:00
 【休診日】 祝日
 ◇駐車場 5台分あり
 ◇各種保険取扱い
 田柄5-20-19 http://www.sakuma-dc.com/

ハートクリニック練馬春日町

◆日曜日診療あり 内科(循環器・消化器・呼吸器) 看護師募集

診療時間	月	火	水	木	金	土	日
9:00~12:00	●	●	●	●	●	●	●
15:00~18:30	●	●	●	●	●	●	●
18:30~20:00	○	○	○	○	○	○	○

◇一般診療 ◇在宅医療(往診)
 ◇産業医療 ◇健診・ドック
 練馬春日町駅A3出口徒歩2分
 春日町5-33-30 ☎5971-8550 駐車場あり

心療内科・精神科・カウンセリング

金・日・祝日 休診 予約診療 ☎3999-7735
 月・火・水・木・土曜 詳しい時間は電話にてご確認下さい。 医療法人社団 光洋会
光洋クリニック・光が丘
 田柄5-27-6 プリー光が丘2F 光が丘消防署前

診療時間
 平日 9:00~12:30 15:00~18:00
 土曜日 9:00~12:30 午後休診
 休診日
 水曜日・日・祝日

内科・小児科 桑名医院

光が丘5-5-6-101
 光が丘団地郵便局隣
 電話 3976-3230

医療法人榎橋会
富田高松クリニック

内科・(ペインクリニック 医師 牧野義文)
 リハビリテーション科(物療・理学療法)
 往診応需 駐車場完備

受付時間	月	火	水	木	金	土	日・祝
午前9:00~12:00	○	○	○	○	○	○	休診
午後3:00~7:00	○	○	○	○	○	○	休診

☎03-5971-3222 練馬区高松4-5-1

内科 光が丘クリニック

診療時間	月	火	水	木	金	土	日
9:00~12:30	○	○	○	○	○	○	休
14:30~18:00	○	○	○	休	休	休	休

木曜・土曜午後、日曜・祝日休診 院長 徳安良紀
 ♥不整脈・狭心症・高血圧・高脂血症
 ♥内科一般(かぜなど) ♥花粉症
 ♥健診(基本・大腸癌・骨粗鬆症など)
 http://www.k4.dion.ne.jp/~dr.toku

各種保険適応 駐車場あり 板橋区赤塚新町3-32-12-204 ☎5968-3030

交通事故・労災 各種保険取扱
 骨折 脱臼 打撲 捻挫 挫傷
 たいこう
光が丘 大幸接骨院

奥田 久幸

診療受付時間	月	火	水	木	金	土	日
8:30~12:00	○	○	○	○	○	○	○
14:30~20:00	○	○	○	△	○	▲	▲

△…木は19:00まで ▲…土・日は14:00~17:00
 休診…祝日
 旭町南地区区民館バス停前
 旭町1-15-11 ☎5997-3232

3月の休日診療当番医療機関

【休日診療当番医療機関】
 田中脳神経外科 関町南3-9-23 ☎3920-6263
 大泉生協病院 東大泉6-3-3 ☎5387-3111
 浩生会スズキ病院 栄町7-1 ☎3557-2001
 久保田産婦人科病院 東大泉3-29-10 ☎3922-0262
 練馬総合病院 旭丘1-2-4-1 ☎5988-2290
 島村記念病院 関町北2-4-1 ☎3928-0071
 ※診療時間は日曜・祝休日の午前9時から午後5時
 ※受診の際は、当日事前に電話連絡を

【休日診療当番の接骨院】
 9日 吉川接骨院 練馬1-21-6 ☎3993-5665
 16日 まこと接骨院 高松4-24-16 ☎3926-4348
 21日 鈴木接骨院 北町1-37-9 ☎3559-4555
 23日 おおで接骨院 田柄1-26-11 ☎3939-7535
 30日 大幸接骨院 旭町1-15-11 ☎5997-3232
 ※診療時間は午前9時から午後5時 認め印を持参

3月の公共施設の催し

【光が丘地区区民館】 ☎3979-6911
 ◇ペーごま道場
 はじめての人は、ひものまき方からはじめよう!
 3月5・26日(水) 15:00~ 対象/児童
 ◇3月の工作 『アイロンビーズ工作』
 アイロンビーズでキーホルダーをくろろ!
 3月12日(水) 15:00~ 対象/児童

【田柄地区区民館】 ☎3926-4932
 ◇けん玉道場
 3月7日(金) 15:00~16:00
 ◇子どもむけ卓球道場
 3月14日(金) 15:00~16:00

【春日町リサイクルセンター】 ☎3926-2501
 ◇『ダンボールコンポスト』で生ごみ堆肥作り
 3月18日(火) 13:30~15:30 対象/18歳以上
 定員/12名(申込順) 費用/200円 申込/電話または窓口へ

◇お話しと工作
 3月30日(日) 13:30~15:30 対象/小学生(新一年生も可) 定員/15名(申込順) 講師/小澤恭子(日本子どもの本研究会) 申込/電話または窓口へ

【旭町南地区区民館】 ☎3904-5191
 ◇泳げない人の水泳教室
 4月4日~7月4日 毎金曜12回制(5月30日・6月20日を除く) 13:00~15:00 対象/20歳以上で顔をつけるのも苦手な人 定員/20名(抽選) 費用/3,900円(保険料等。65歳以上は3,000円) 申込/ハガキに①教室②住所③氏名(ふりがな)B生年月日C電話番号を記入し
 3月19日(水)必着で〒179-0075 高松5-23-15 旭町南地区区民館へ。窓口や電話も

休日急患診療所 (事前に電話連絡を)

小児科
 練馬区夜間救急子どもクリニック ※小児科専門医が診療
 豊玉北6-12-1 区役所東庁舎2階 Tel.3994-2238

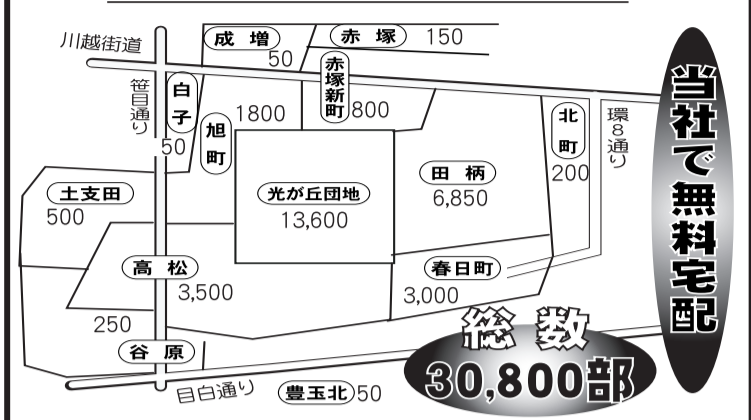
内科・小児科
 練馬休日急患診療所
 豊玉北6-12-1 区役所東庁舎2階 Tel.3994-2238

石神井休日急患診療所
 石神井町3-30-26 石神井庁舎地下1階 Tel.3996-3404

歯科
 練馬歯科休日急患診療所
 豊玉北6-12-1 区役所東庁舎3階 Tel.3993-9956

石神井歯科休日急患診療所
 石神井町3-30-26 石神井庁舎地下1階 Tel.3996-3424

光が丘新聞の配布状況



当社で無料宅配



区民館 田柄地区 近隣火災で活躍

2月6日午後4時42分頃、田柄地区区民館職員が近隣の2階建て住宅のベランダから炎と煙が上がっているのを発見、同僚に知らせるとともに、119番通報。知らされた同僚は区民館の消火器を現場へ搬送し、現場で消火器を探していた通行人の男性に手渡し、初期消火に使用し、ベランダ内のプラントや物干などが焼損するのみに至った。

火災の早期発見、通報と消火器の搬送により、火災を最小限に止めた迅速、適切な行動に對して2月10日光が丘消防署(署長 松野祐司)は、同地区区民館に出向き、署長感謝状を贈呈した。

同館長は、「当然のことでした。」とコメントした。

大きな火災にならなくてよかったです。職員が早い行動がよい結果につながったと思います。本当によくやってくれました。」とコメントした。

看護師が一日消防署長に

3月1日から7日までの『春の火災予防運動』を前に、光が丘署は、順天堂大学医学部附属練馬病院(高野台3-1-10)で、病院の自衛消防隊、医療従事者、消防団および消防隊の合同訓練を2月22日14時から次の手順で行った。

地震の発生により同病院4階機械室から火災が発生し、自衛消防隊が初期消火を実施するも火災が拡大し、4階に逃げ遅れが数名発生。地震の揺れにより病院内で多くのけが人が発生した。

119番通報を受けた消防隊および消防団が現場に到着し、同病院看護師松本奈々(一日消防署長)の指揮により、救助・消火活動を実施した。

当日の参加者は、医師、看護師、事務職員、自衛消防隊などと、練馬区、付近住民、消防職員45名、光が丘消防団第2・3・4分団12名。参加車両は、ポンプ車、はしご車、救急車、特殊救急車(スパーアンビュランス)、搬送車、指揮隊車各1隊。消防団ポンプ車3隊。

特殊救急車(スパーアンビュランス)とは、救急車として患者搬送を行えるほか、大規模災害および多数傷病者発生時などの災害現場で、ボディを左右に拡張することにより、フラットな床面が最大約40平方メートルに広がり、最大ベッド数8床の救護所としての機能を有している。

春の火災予防運動推進標語

「うれしいね 防火で笑顔の人と町」

カーテン、カーペット、リフォームインテリア全般
何といっても近くは便利で安心

ホームページ開設中

より良い品を扱い 良い仕事をする
 輸入品 一流品を割安に提供
 地元開業30年の本格インテリア専門店
 建設業内装仕上げ工事業 般24第87558号
 リビング **かえで**
 インテリア
 http://www.kaede-net.co.jp
 田柄2-19-29 ☎3977-5131

配達スタッフ募集
 2日と17日に新聞を届けますので4日間で都合のいい時間帯に配達してください。
光が丘新聞社
 IMA 東館1階 ☎5997-0015

光が丘氏神北野八幡愛宕社
 宮詣家祓厄除車地祭神葬
 直 ☎3338八五三六

■名刺 ■ハガキ ■封筒 ■カレンダー
 ■チラシ ■パンフレット ■広報紙
 ■クリアフォルダー ■印章 ■その他
 印刷全般、お気軽にご相談ください

〒179-0073 東京都練馬区田柄5-28-21
 TEL/FAX:03-5848-9807
 MOBILE:090-5765-9865
 E-MAIL:lo-press@jewel.ocn.ne.jp

ふれあい講演会

アニメーションの声優として、そして変身ヒーローの声、情報番組のナレーターとして番組制作に参加してきた講師が、スタジオの現場報告をいたします。

先着80名 当日受付 入場無料

「はい!本番ですヨ」
 宮澤賢治作「どんぐりと山猫」の生朗読もあります!

講師 池水通洋
 (光が丘1丁目在住)

開催日: 3月15日(土)
 開場: 午後1時30分 開演: 2時~3時30分
 場所: 光が丘地区区民館 1階レクルーム (入口は3階)

いけみずみちひろ
 <池水通洋氏のプロフィール>
 アニメ: 新巨人の星(長嶋茂雄)、うる星やつら(♂ マーク)、変身ヒーローの声: 仮面ライダー、変身忍者嵐、メガロマン、ナレーション: クローズアップ現代(NHK)、THEサンデー(NTV)、ナイスディ(フジ)等。
 日本俳優連合専務理事、早稲田大学非常勤講師

主催/光が丘地区区民館運営委員会
 問合せ/光が丘地区区民館 ☎3979-6911

看護師募集
 看護実務経験者(要看護師免許)
 ◇正社員: 250,000円以上
 パート: 時給1,800円以上(経験・能力を考慮)
 ◇時間: 9:00~12:30/14:30~18:00
 ◇休日: 日祝日・木土午後
 ◇待遇: 昇給・賞与有、交通費全額支給、制服貸与、雇用労災保険、スタッフルーム有
 ◇応募: 電話にて応募、随時面接、写真付き履歴書持参

内科・循環器科

光が丘クリニック
 板橋区赤塚新町3-32-12-204 ☎5968-3030

自分の器で愉しむ
飯綱山陶房
 陶芸教室

営業時間 午前10時~午後5時
 定休 毎週月曜日・火曜日
 生徒募集中(体験コースもあります)

光が丘美術館
 そば処 桔梗家
 飯綱山陶房

警察署
 消防署

■東武信金

田柄5-27-25 ☎3577-7041

号外 自転車下取りセール開催!!
 乗り換える今がチャンスです。

●第一弾 電動自転車お買得情報 (パナソニックのVIVIEX-DXシリーズ)
 今お乗りの電動自転車をなんと **5,000円** で下取りします
 自転車の場合なんと **2,000円**

●第二弾 自転車お買得情報 (ブリヂストン・マルキン・マルイシ自転車)
 今お乗りの自転車をなんと **1,000円** で下取りします

期間/平成26年2月1日~3月31日 詳細はスタッフまでお尋ねください

街の小さな自転車屋
べるず ふあみりい 田柄1-4-23 1F ☎5998-5888
 田柄通り とんかつよしださんとなり



英米人女性講師

1才からの英語

ベルグレイヴ イングリッシュ・スクール

ベルグレイヴ・インターナショナル・スクール

フリーダイヤル **0120-8849-99**

携帯の方は (03)5999-8849

<http://www.belgrave.co.jp/>

光が丘校 スーパーアコレ並び 練馬校 練馬駅中央口1分

無料体験レッスン実施中!!

キンダー (英語の幼稚園)	3歳~6歳
プレスクール	月~金 9:30~14:30 2歳~4歳 週1~週5 月~金 10:00~14:00
幼児コース	1歳児・2歳児 3~4歳児・5~6歳児 4~5歳児
小学生コース	1~2年生・5~6年生 3~4年生

帰国子女・中学・高校生・ミセス
各々レベル別クラス多数
入学金 ¥13,650 (税込) 早割サービスあり!
月謝 ¥10,500 (税込) (幼児・小学生週1の場合)
Summer Day Camp 申込受付中
英検対策講座 無料!(生徒への特別サービス)

ダイレクトで振込無料も

光が丘

「TMA専門店街」
▽みずほ銀行 光が丘支店(1階)メガバンク通り) 〓いつでもどこでも取引できる

「みずほダイレクト」を利用すれば、窓口やATMが閉まっている時間帯にパソコンやスマートフォン、携帯電話、固定電話から手軽に銀行口座にアクセスできる。振込手数料が3万円未満がみずほ同一支店内で窓口だと210円。①インターネット

卒業・入学セールで特価

▽しゅうぞう・ローマ(1階) 〓卒業・入学の準備フェアを開催中。10%から30%引き

開業31年の大感謝セール

田柄

ア カエで(2丁目) 〓第31回決算インテリア大感謝セール開催中。オーダーカーテ

ほっとライフ ミニ情報



-554-



光が丘公園

光丘高等学校副校長 山下 一郎

光丘高校の目の前にはデイズニードの1.2倍の広さの光が丘公園が広がっています。副校長として赴任する前に打合せではじめて光丘高校を訪れたとき、思わず公園の中を歩いて行きました。「ここで走れるなあ」ということで、現在、朝の仕事前に週1回程度、ジョギングコースを2週走っています。緑の中を走るのなかなか気持ちいいものです。

つと走っています。この時間だと、太極拳をやっている方々、テニスの壁打ちをやっている方、バードウォッチングをやっている方、ウォーキングをやっている方、私のようにジョギングしている方などいろいろなところで走っています。その大会のページを見つけたのですが、申込期間が過ぎていて参加できません。今年も、ぜひとも参加しようと思っております。ちなみに、週末は自宅近くの多摩湖自転車道というところまで走って

おられます。朝は光が丘駅から歩いて光丘高校へ通勤していますが、駅を出た時の気分が公園の四季を撮ることを勧められています。この原稿を書いている時期(2月)には、体育の授業では持久走で公園内を走っています。練馬明るい社会づくりの会が主催している下枝落としての時には生徒会や写真部の生徒が参加しました。また、「奉仕」の時間では公園内の清掃活動も行っております。いろいろなお付き合いがある公園です。

昭和34年 福岡県生まれ 武蔵野市在住

生徒募集

クラシックバレエ Ballet

幼児・児童・本科 各クラス
火・水・金/16時より 土・日/14時より
社団法人日本バレエ協会会員 板橋区洋舞連盟理事長
永山美代子 バレエスタジオ
■成増スタジオ 地下鉄成増駅3番出口隣
成増ローヤルコーポ2階
成増1-29-15-201 tel.3976-6101

館蔵秀作展

2014年1月8日(水) ~ 3月30日(日)



木村圭吾「春宵祇園」

開館20周年を迎え、所蔵の作品の中から秀作を一挙展覧

《展示作家名》
版画 井上員男 陶芸 田村耕一
日本画 森田りえ子 木村圭吾 中野嘉之 劉 光相
栗原幸彦 黒岩善隆 宮西東洋雄
その他

ピアノ演奏会 〈蔵に響く音色〉
美術品としても価値ある、1996年オーストラリア1000年祭を記念して創られた12台のうち、1台のパーゼンドルファーのピアノがあります。このピアノを使って演奏会を開催します。

光が丘美術館

田柄5-27-25 ☎3577-7041
開館 午前10時~午後5時(入館は4時30分まで)
休館日 月曜日(祝日の場合は開館し、翌日休館)
年末年始・夏休み・展示替・ピアノ演奏日
URL/<http://www.hikari-m-art.org>

お客様に 安心と安全を提供します。

取扱サービス

钣金・塗装・キズへコミ修理・ガラスリペア
安心・安全の車検・点検・一般整備
新車・中古車の販売、カーリース
損害保険・生命保険

はっとり自動車ばんきんこうぎょう
(株)服部自動車钣金工業
URL <http://www.hattori-auto.com>

スマイル車検

創業からまもなく50年を迎えようとしておりますが、今後も地域に根ざした会社として皆様にご愛顧いただけるよう努力していく所存でございます。何卒、よろしくお願い申し上げます。

お問い合わせは **0120-089-674**
365日受付OK
E-mail info@hattori-auto.com
練馬区田柄5-22-20 (豊島園通り沿い)